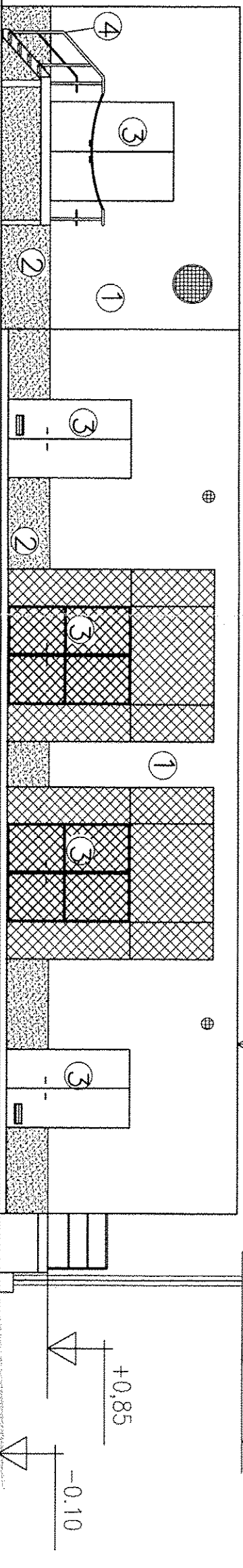
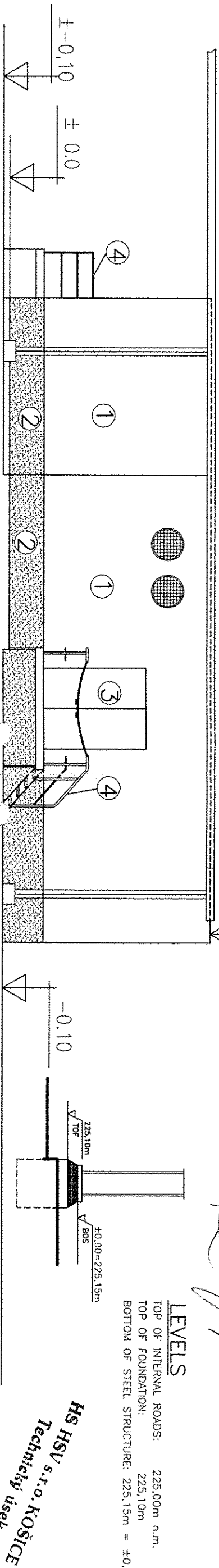


Diese Zeichnung ist urheberrechtlich geschützt. Sie darf ohne unsere ausdrückliche Zustimmung weder vervielfältigt noch in irgendeiner Weise verwertet oder Dritten mitgeteilt bzw. weitergegeben werden.

POHLAD PREDNÝ / FRONT VIEW



POHLAD ZADNÝ / BACK VIEW



LEVELS

TOP OF INTERNAL ROADS: 225.00m n.m.
TOP OF FOUNDATION: 225.10m
BOTTOM OF STEEL STRUCTURE: 225.15m = ±0.00

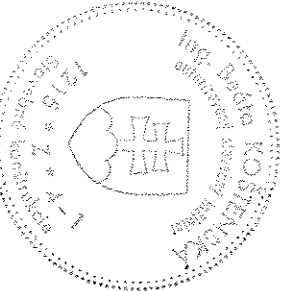
HS HSV s.r.o. KOŠICE
Technický úsek

±0,000=225,150m.n.m.
SPRACOVANÉ POD ZÁKAZKOVÝM ČÍSLOM: 158/2004/SO/

VYHOTOVENIA

PROJEKT SKUTOČNÉHO

6



- 1 OMIETKA BAUMIT GRANOLAN / EXTERNAL RENDERING BAUMIT GRANOLAN-SMILE 3045
- 2 SOKET BAUMIT MOZIKOVA OMIETKA / SOCKET BAUMIT MOSAIKRENDERING-070
- 3 DVERE-FARBA MODRÁ / DOORS-PAI 5005
- 4 KLAMPARSKÉ A ZAMOČNÍCKE PRÁCE-FARBA MODRÁ / PLUMBERING, FITTING WORKS-PAI 5005

REFLEX-PRO
s.p. s.r.o.

AIR LIQUIDE

Air Liquide AGS GmbH

Replaces: 79_...
Replaced by: 79_...

Job code: K 70101
Reference: ASU No.9 KOŠICE
Title: ROZVODNÁ T81
ELECTRICAL ROOM T81
POHLADY / VIEW

Scale: 1:100
Original format: DIN A2
Sheet: --- of --- Sheets
Drawing No.: 792.87404
Rev.: A