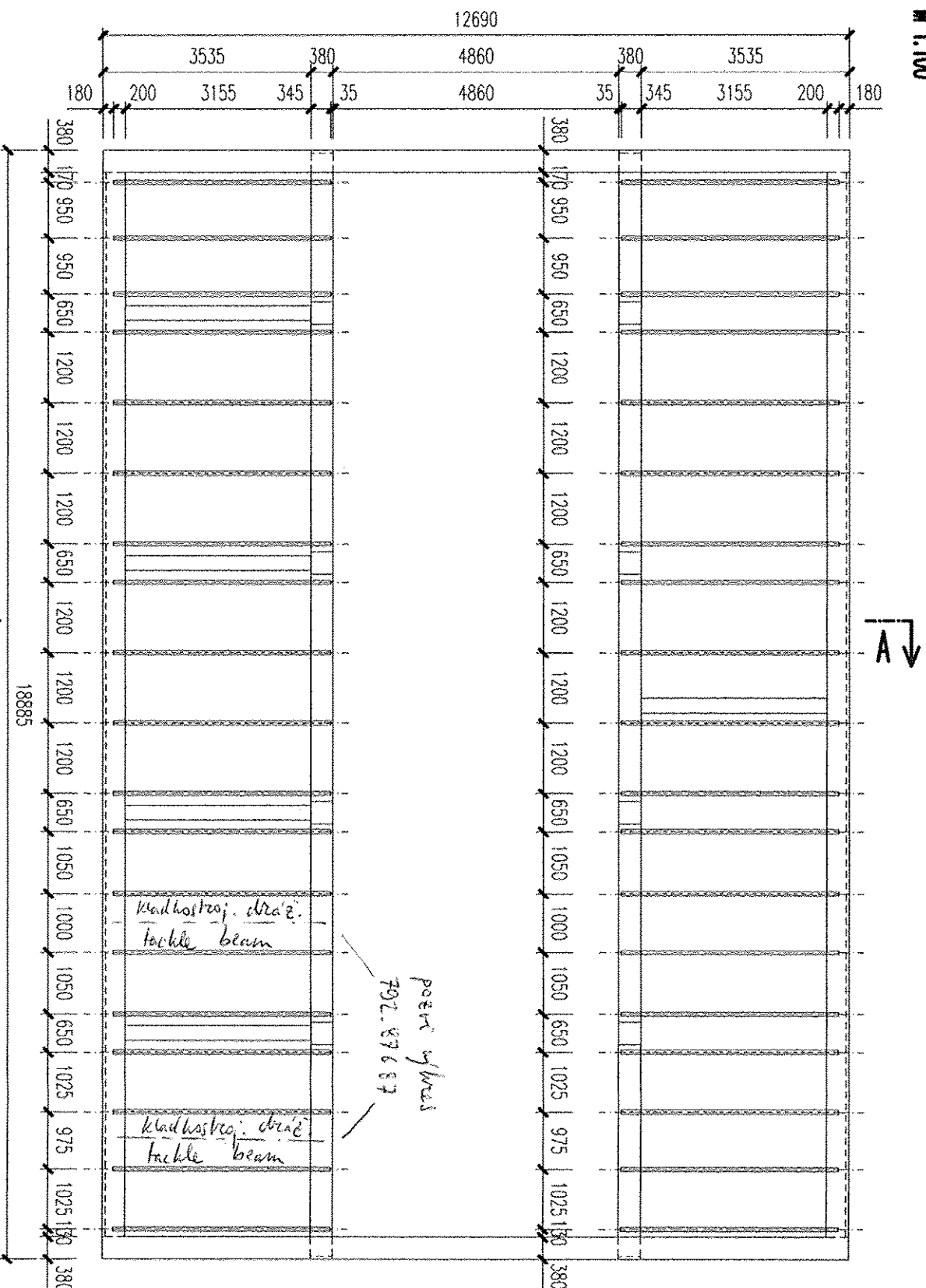


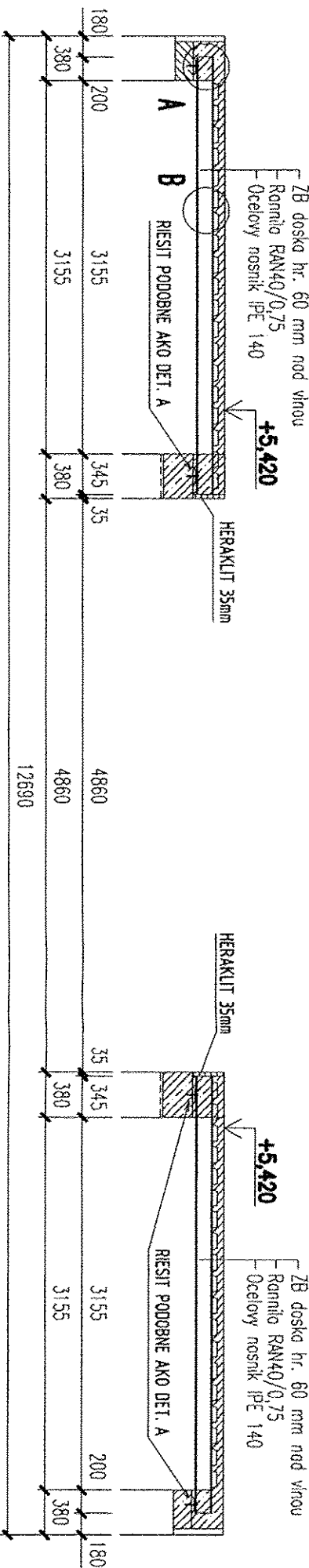
PODORYS +5,150 – OCELOVE NOSNIKY
SECTION PLAN +5,150 – STEEL BEAMS

M 1:100



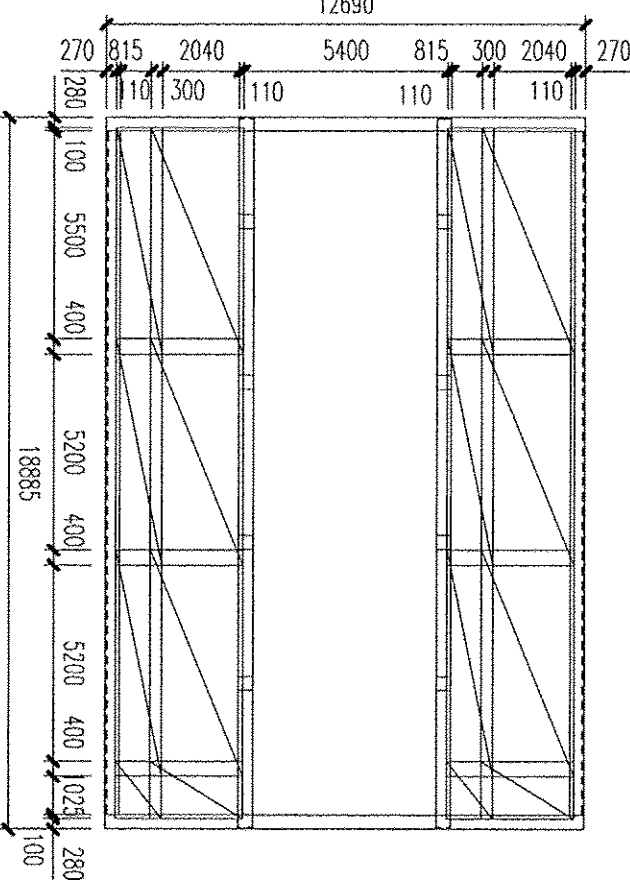
REZ A-A / SECTION A-A

M 1:50



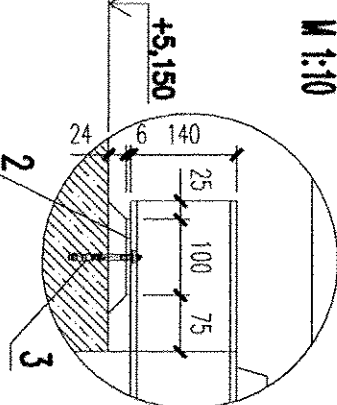
SKLADBA KARI-SIETI
DISPOSITION OF KARI-NETS

M 1:200



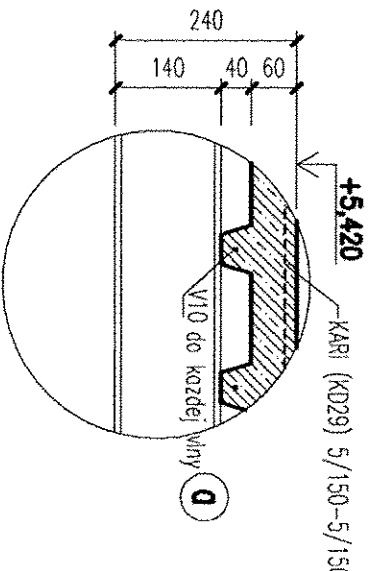
DET. "A"

M 1:10



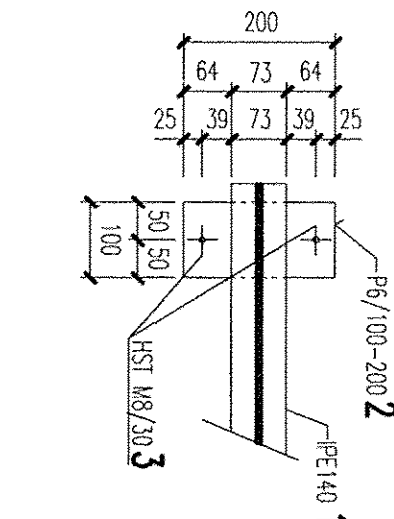
DET. "B"

M 1:10



REZ 1-1 / SECTION 1-1

M 1:10



VYKAZ MATERIÁLU / MATERIAL LIST

C.P.	POCET	PROFIL	DLŽKA 1 ks [mm]	CELKOVÁ DLŽKA [m]	HŤMOTNOST JEDNOTKY [kg/m]	HŤMOTNOST CELKOM [kg]	MATERIAL
1	38	IPE140	3700	140,6	12,90	1813,7	11373
2	76	P6/100	200	15,2	4,71	71,6	11375
3	154	HST M8/30	--	--	--	--	--
CELKOVÁ HŤMOTNOST [kg] + 5% = 1885 + 95						1980,0	

VYKAZ MATERIÁLU – VYSTUZ
MATERIAL LIST – REINFORCEMENT

Císlo	Typ	Oceľ	Priemer [mm]	Dĺžka [m]	Pocet	Spolu [m]
1	10425	V10	12,000	57	684	684
CELKOVÁ						kg/m² 0,617
						kg 422,0

VYKAZ MATERIÁLU – KARI SIETE KD29
MATERIAL LIST – KARI-NET KD29
Ø5/150-Ø5/150 (2460x600mm) - 10ks - 30,80 kg/ks ==> 308,00 kg
VYKAZ MATERIÁLU – RANILA RAN 40/0,75
MATERIAL LIST – RANILA RAN 40/0,75
RAN 40/0,75 - (915x6150mm) - 24ks - 46,15 kg/ks ==> 1107,60 kg

OCEĽ / Steel: 11 373, 11 375
BETÓN / Concrete: B20
VYSTUZ / Reinforcement: 10 425 (V)
Kari-siet / kari-net: (W)

±0,000=224,530m.n.m
SPRACOVANÉ POD ZÁKAZKOVÝM ČÍSLOM:168/2005/SO/

REFLEX-PRO spol. s r.o.
18.07.2005
AIR LIQUIDE
Job code: K 70101
Reference: ASU No.9 KOSICE
Title: ROZVODNÁ T80/ELECT. ROOM T80
VYKRES STROPU +5,420
CEILING +5,420
Drawing No.: 792.87680
Rev. 0

FOR CONSTRUCTION
19.07.05

PROJEKT SKUTOČNOSTI
VYHOTOVENIA
HS HST s.r.o. KOŠICE
Technický úsek