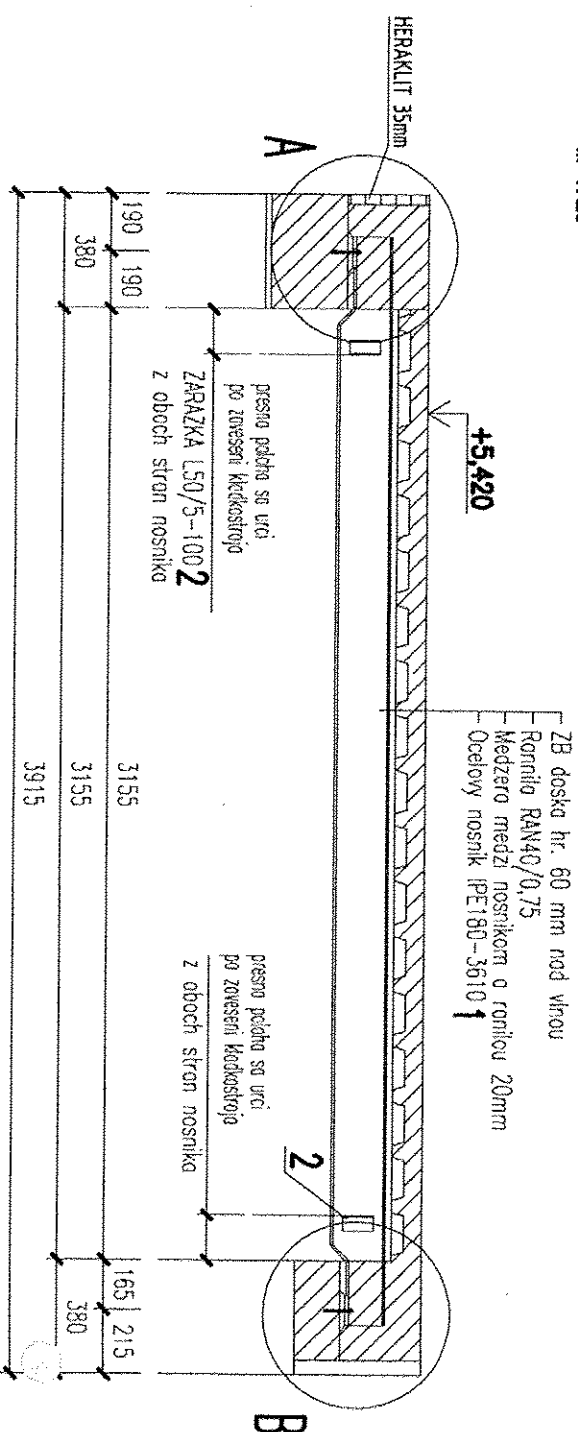


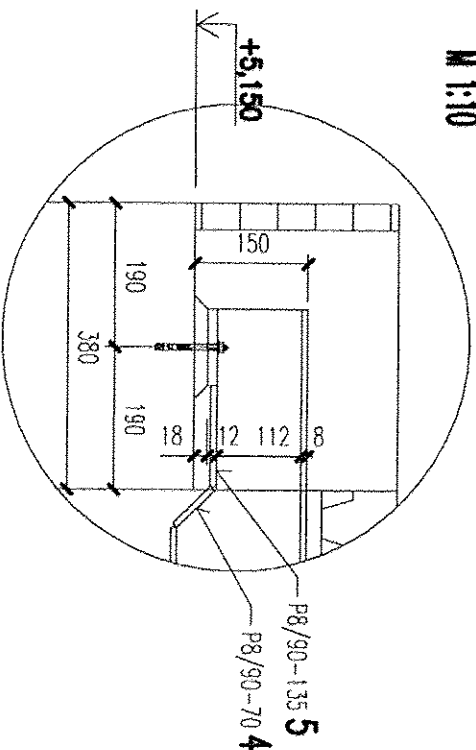
REZ A-A / SECTION A-A

M 1:25



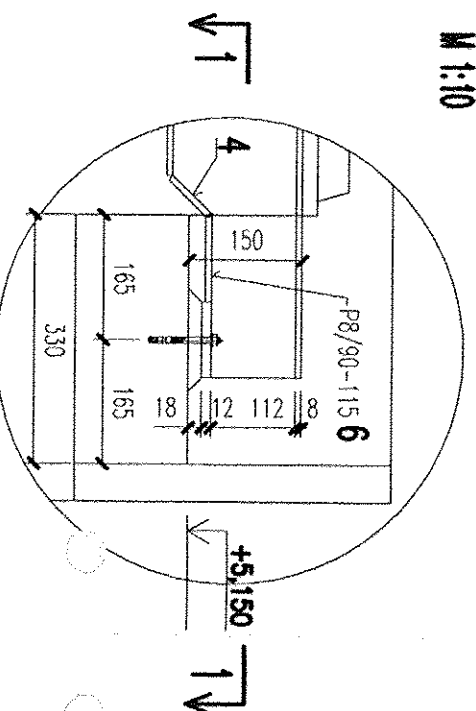
DET. "A"

M 1:10



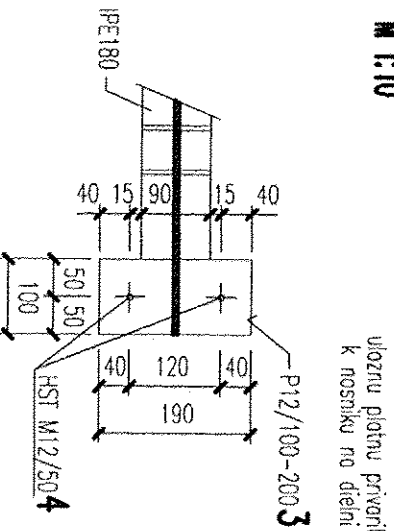
DET. "B"

M 1:10



REZ 1-1 / SECTION 1-1

M 1:10



VÝKAZ MATERIÁLU / MATERIAL LIST

2X

C.P.	POČET	PROFIL	DLŽKA 1 ks [mm]	CELKOVÁ DLŽKA [m]	HMOTNOST JEDNOTKY [kg/m]	HMOTNOST CELKOM [kg]	MATERIÁL
1	1	IPE180	3610	3,61	18,80	67,9	11373
2	4	L50/5	100	0,40	3,77	1,5	11373
3	2	P12/100	200	0,40	9,42	3,8	11375
4	2	P8/90	70	0,14	5,65	0,8	11375
5	1	P8/90	135	0,14	5,65	0,8	11375
6	1	P8/90	115	0,12	5,65	0,7	11375
7	4	HST M12/50	--	--	--	--	--
CELKOVÁ HMOTNOST [kg] + 10% = 75 + 8						83,0	

POZN.: presna poloha nosnikov v podoryse – vid' výkres stropu +5,420

FREIGABE  
FOR CONSTRUCTION

Ra 28.07.05

Steel: 11 373, 11 375  
Concrete: B20  
Reinforcement: 10 425 (V)  
Kari-siet / kari-net: (W)

±0,000=224,530m.n.m

SPRACOVANÉ POD ZÁKAZKOVÝM ČÍSLOM:168/2005/SO/

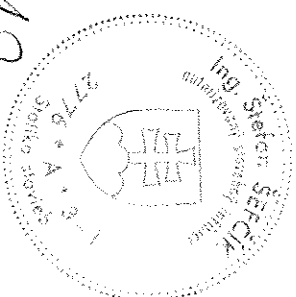
REFLEX-PRO spol. s r.o.

AIR LIQUIDE

Air Liquide AGS GmbH

Replaces: 79\_...  
Replaced by: 79\_...

Date : 18.07.2005	Name : ING.ŠEFCÍK	Checked: ING.ŘAČEK	History file:	Rev. 0
Job code: K 70101	Reference: ASU No.9 KOSICE	Scale 1:100	Original format DIN A2	
Title: ROZVODNÁ T80/ELECT. ROOM T80		Sheet: ---	of --- Sheets	
KLADKOSTROJOVÉ DRAŽKY		Drawing No.: 792.87687	Rev. 0	
TACKLE				



PROJEKT SKUTOČNÉHO  
VÝKRESU  
HSV s.r.o. KOSICE  
Technický úsek