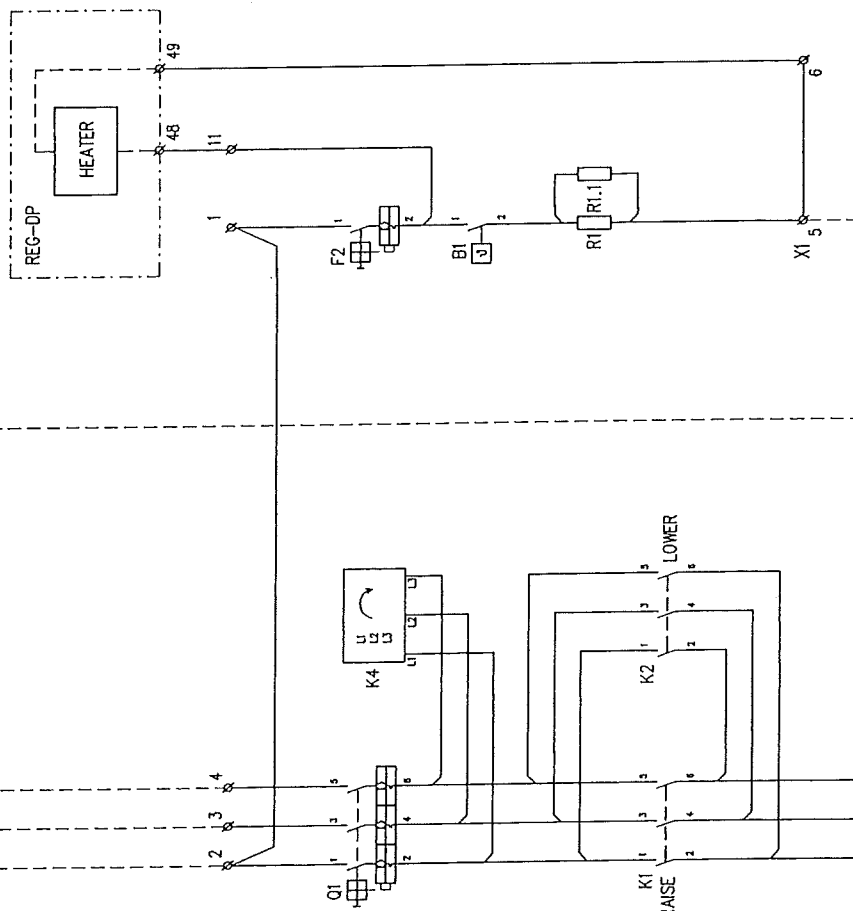
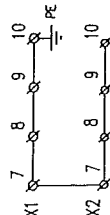


3N ~ 50 Hz 400/230 V

L1
L2
L3
N

PE

* PE



DOORŽTE
SLED FÁZÍ!

SVORKOVNICE X1										
1	2	3	4	5	6	7	8	9	10	11
L1	L2	L3	301	501	N	49: REG-DP	PE	7X2	48: REG-DP	2F2

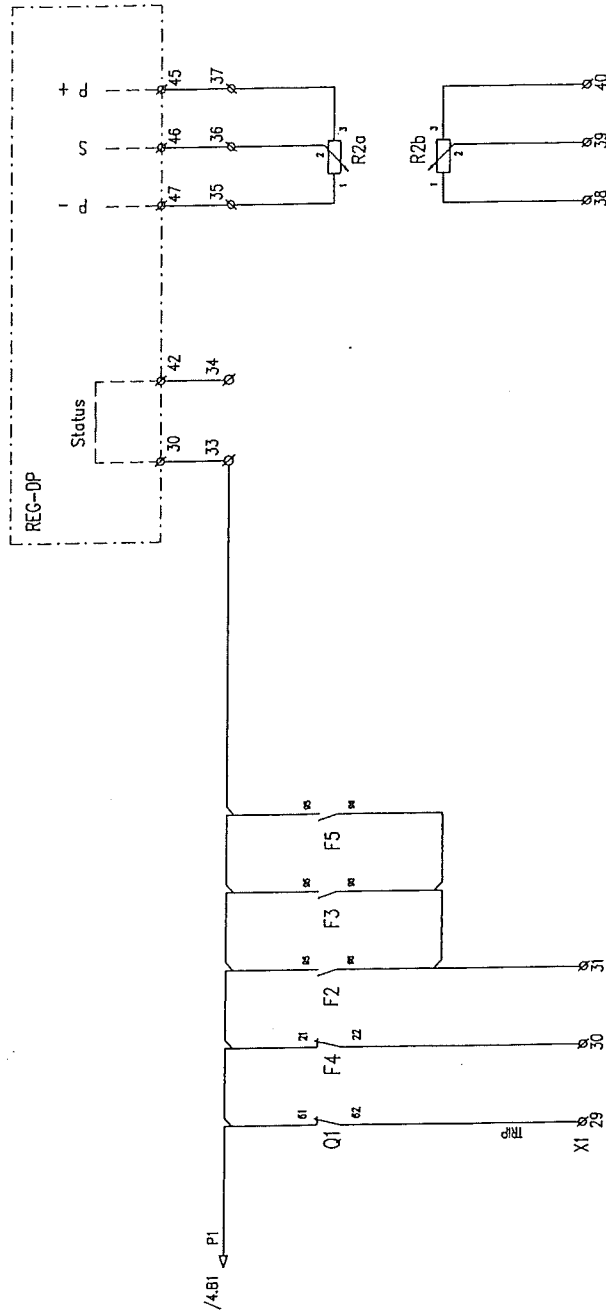
POKRAČOVÁNÍ SVORKOVNICE X1 NA LISTU 2

* PŘIPOJOVACÍ BOD OCHRANNÉHO POSPOJENÍ ZHAŠEČI TLUMIVKY

3-219282		SCHEMA ZAPOJENÍ		025.011551-6501		LIST 1		4	
US STEEL KOŠICE		AREVA		INÁKRAA		PŮVODNÍ		2	
50. 3023 01		6,3 kV SUBSTATION T80		INÁKRAA		PŮVODNÍ		2	
9.5.2005		Ga		Jméno		Datum		1	
Změna zapojení		Ga		Jméno		Datum		1	
Změna		Ga		Jméno		Datum		1	

VÝSĚTLIVKY:

B1	TERMOSTAT	F5	JISTIČ 2A	R2a,R2b	POTENCIOMETR 2x200 Ohm	T2	MĚŘÍČÍ VNUTÍ 100V
B2	TEPLOMĚR MESSKO	F6	BUCHHOLZOVÉ RELÉ	REG-DP	AUTOMATIKA	T4	POMOCNÉ VÝKONOVÉ VNUTÍ
B4	SNÍMAČ ODPOROVÝ Pt100	G1	OLEJOZNAK	S3	TLAČÍTKO "RAISE" (VÍCE)	X1	SVORKOVNICE
O1	MOTOROVÝ SPOUŠTEČ 2.5-4A	K1,K2	STYKAČ	S4	TLAČÍTKO "LOWER" (MÉNĚ)	X2	POMOCNÁ SVORKOVNICE
F2	JISTIČ 0,6A	K4	RELÉ SLEDU FAŽÍ	S5	BEZPEČNOSTNÍ SPÍNAČ (RUČNÍ POHON)		
F3	JISTIČ 2A	M	MOTOR	S6,S7	KONCOVÝ SPÍNAČ		
F4	JISTIČ 4A	R1,R1.1	TOPNÝ ODPOR	T1	PROUDOVÝ TRANSFORMÁTOR		

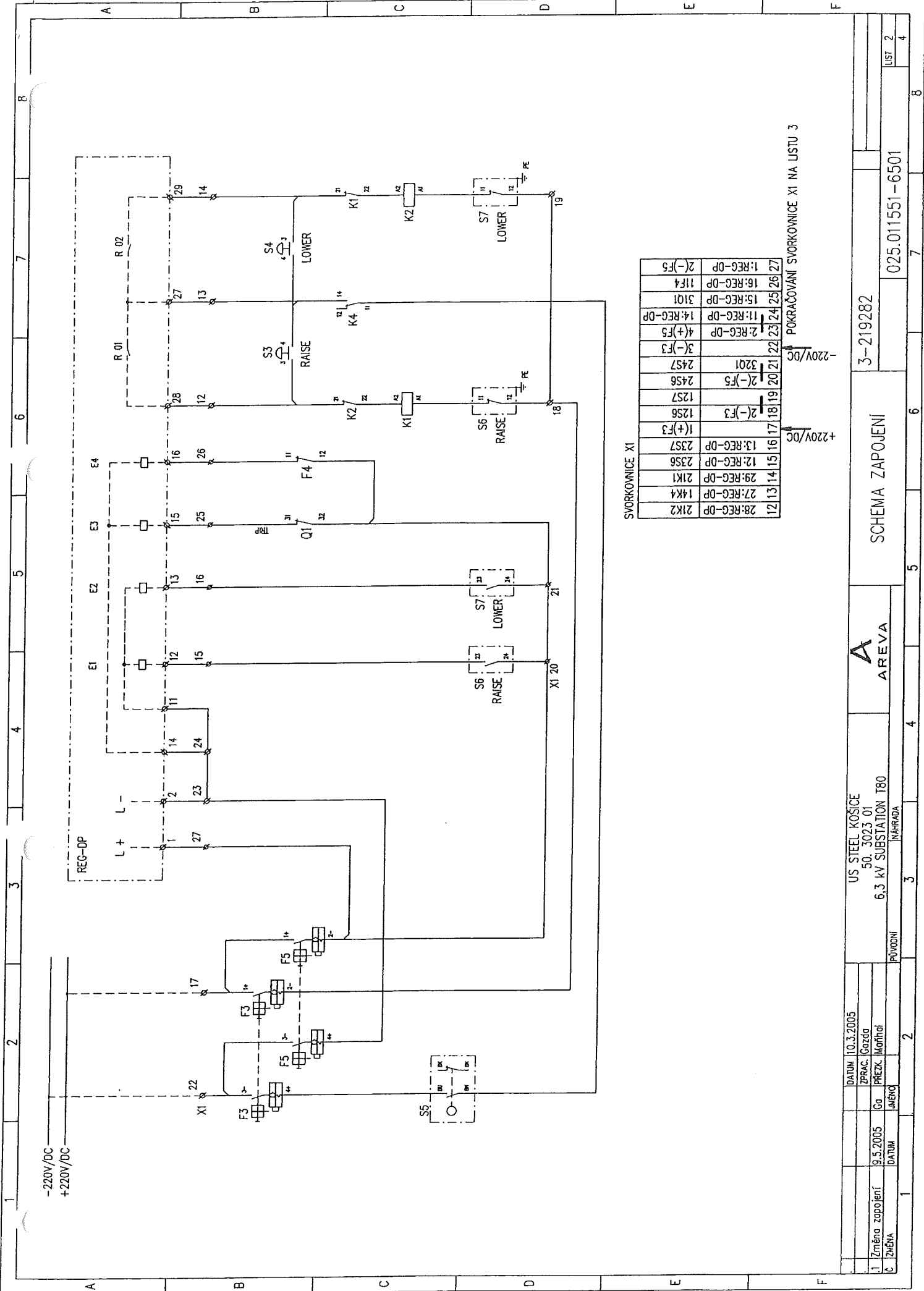


SVORKOVNICE X1

28	29	30	31	32	33	34	35	36	37	38	39	40
6201	22F4	96F2	30: REG-DP	42: REG-DP	47: REG-DP	2R2a	46: REG-DP	3R2a	1R2b	2R2b	3R2b	

POKRAČOVÁNÍ SVORKOVNICE X1 NA LÍSTU 4

1		2		3		4		5		6		7		8	
Změna zapojení		9.5.2005		Ga		PREZK. Marhal		PŮVODNÍ		A		US STEEL KOŠICE		3-219282	
Změna		9.5.2005		Ga		PREZK. Marhal		PŮVODNÍ		AREVA		50. 3023 01		025.011551-6501	
Změna		9.5.2005		Ga		PREZK. Marhal		PŮVODNÍ		AREVA		6,3 kV SUBSTATION T80		025.011551-6501	
Změna		9.5.2005		Ga		PREZK. Marhal		PŮVODNÍ		AREVA		6,3 kV SUBSTATION T80		025.011551-6501	
Změna		9.5.2005		Ga		PREZK. Marhal		PŮVODNÍ		AREVA		6,3 kV SUBSTATION T80		025.011551-6501	

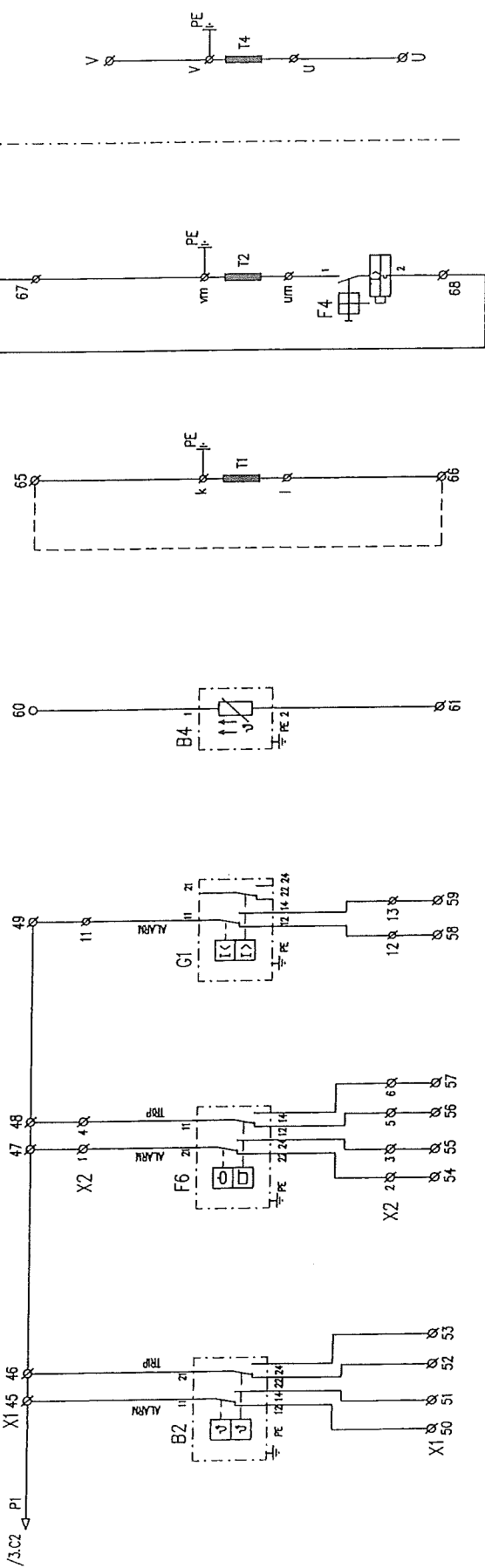


SVORKOVNICE XI

12	13	14	15	16	17	18	19	20	21	22	23	24	25	26	27
28: REG-DP	21K2	27: REG-DP	14K4	29: REG-DP	21K1	12: REG-DP	23S6	13: REG-DP	23S7	1(+F3)	2(-F3)	12S6	12S7	24S6	3201
1: REG-DP	2(-F5)	11: REG-DP	31Q1	16: REG-DP	11F4	2(-F5)	11F4	1: REG-DP	2(-F5)	11: REG-DP	31Q1	16: REG-DP	11F4	2(-F5)	11: REG-DP

POKRAČOVANÍ SVORKOVNICE XI NA LUSTU 3

US STEEL KOŠICE 50.3023 01 6.3 kV SUBSTATION T80		A AREVA		3-219282		025.011551-6501		LIST 2 4	
1. Změna zapojení 9.5.2005 Go		2. Změna zapojení 10.3.2005 Zprac. Gazda		3. Změna zapojení 10.3.2005 Zprac. Gazda		4. Změna zapojení 10.3.2005 Zprac. Gazda		5. Změna zapojení 10.3.2005 Zprac. Gazda	
1		2		3		4		5	

[illegible][illegible][illegible]