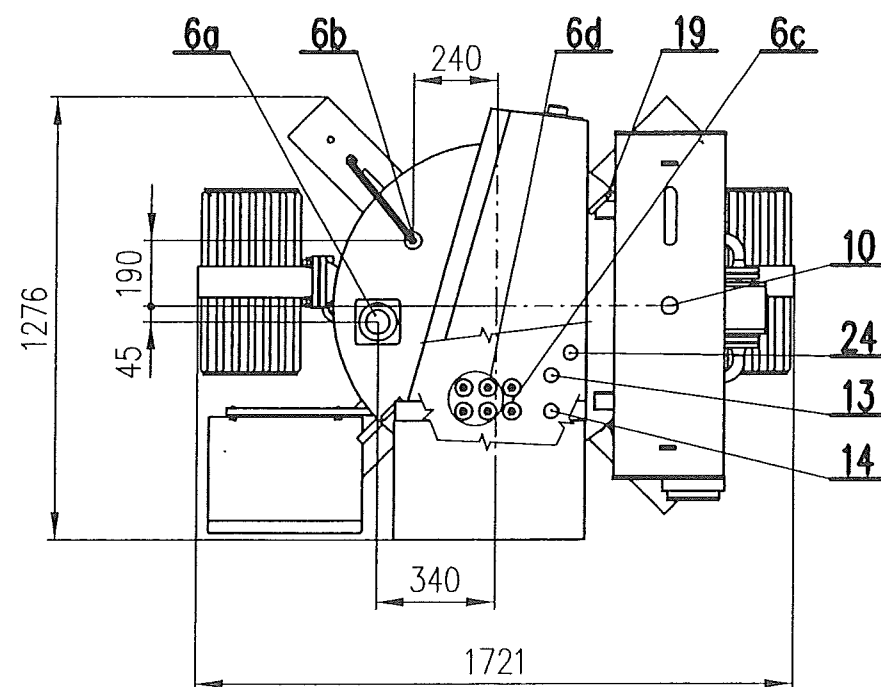
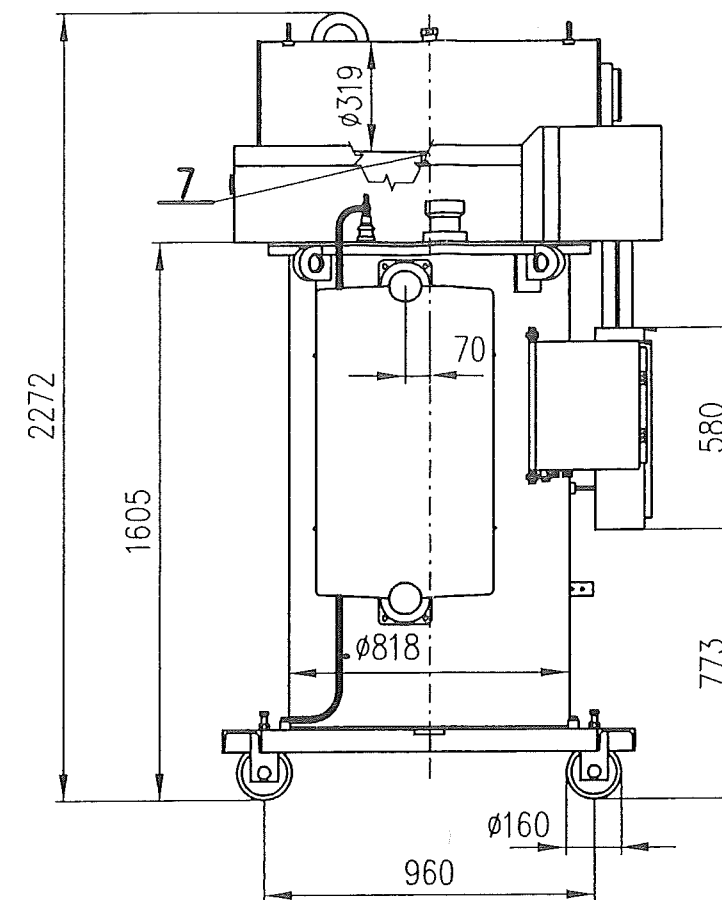
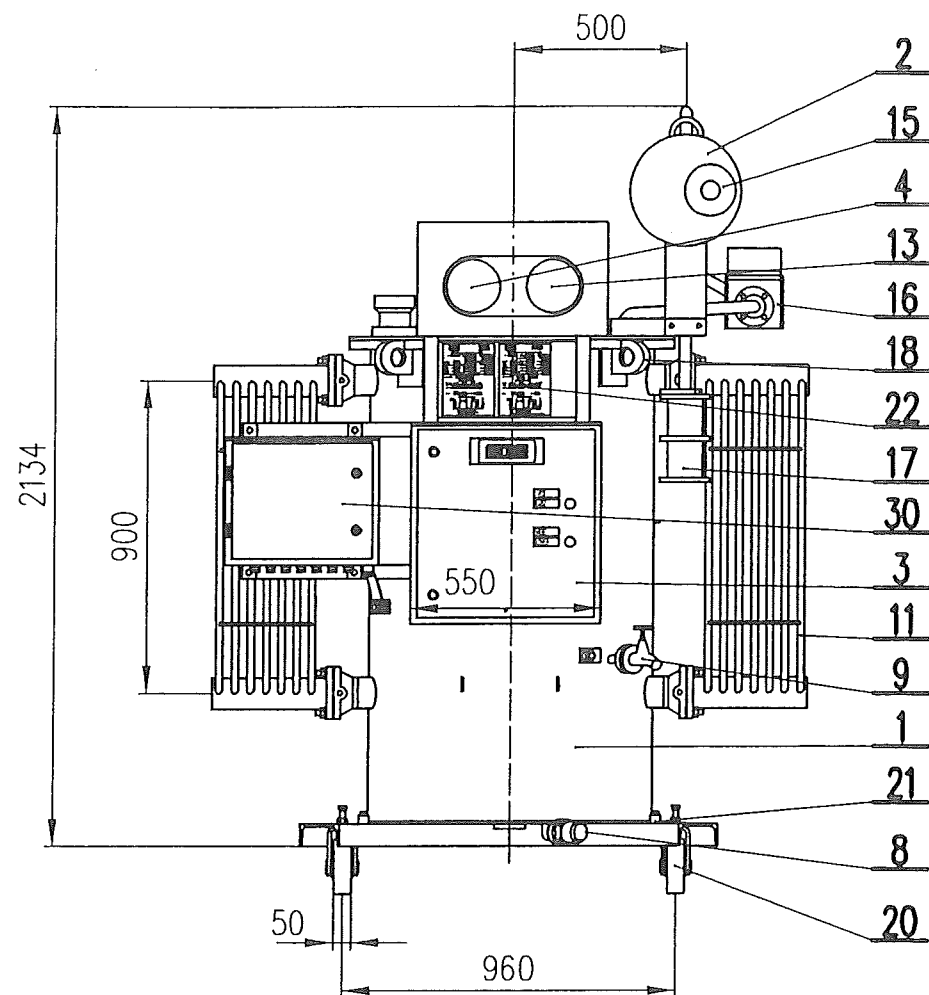
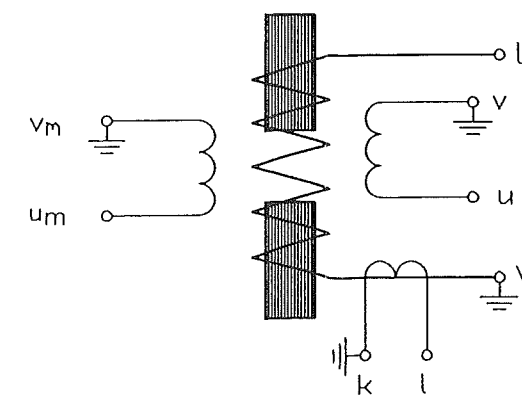


[illegible]



Schema zapojení :



Č		ZMĚNA	DATUM	JMÉNO	PŮVODNÍ	NÁHRADA	AREVA		ROZMĚROVÝ NÁČRTEK	E500020	025.011551-6502		LIST 3
1		2	3	4	5	6	7		8	4			

DATUM 14.3.2005
ZPRAC. Gazda
PŘEZK. Maňhal

US STEEL KOŠICE
50. 3023 01
6,3 kV SUBSTATION T80


AREVA

ROZMĚROVÝ NÁČRTEK

E500020

025.011551-6502

LIST 3
4



EGE spol. s r.o.
Novohradská 34
České Budějovice

ZHÁŠECÍ TLUMIVKA S PLYNULOU REGULACÍ

TYP

ZTC 250

VÝR.Č.

6214

VDE 0532

CELK.HMOTNOST t

2,20

ART.

ESp

JMENOVIÉ NAPĚTÍ kV

3,64

HMOTNOST OLEJE t

0,57

ROK VÝR.

2005

KMITOČET Hz

50

HMOTNOST VÝJM.DÍLU t

0,54

CHLAZENÍ

ONAN

JMENOVIÝ VÝKON kVA

400

JM.PROUD A

10-110

DOBA ZATÍŽ.

24h

JMENOVIÝ VÝKON kVA

-

JM.PROUD A

-

DOBA ZATÍŽ.

2h

IMPEDANCE_{24h} Ω

331-33,1

IMPEDANCE_{2h} Ω

-

Um kV

7,2

POHON PRO REGULACI kW

1,5

230/400 V st

SEKUNDÁRNÍ VINUTÍ

SVORKY

NAPĚTÍ

PROUD

VÝKON

DOBA ZATÍŽ.

u - v

V

500 ±10%

A

80

kVA

40

90s

u_m - v_m

V

100 ±10%

A

10

VA

1000

24h

k - l

A

100/1

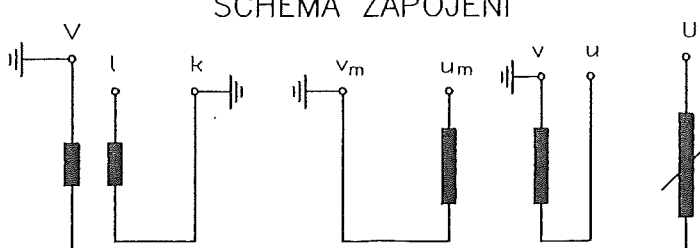
VA

30

TŘÍDA

1FS5

SCHEMA ZAPOJENÍ



U - V

HLAVNÍ VINUTÍ

u - v


VÝKONOVÉ POMOCNÉ VINUTÍ

u_m - v_m

MĚŘICÍ POMOCNÉ VINUTÍ

k - l

SEKUNDÁRNÍ SVORKY PROUDOVÉHO TRANSFORMÁTORU



EGE spol. s r.o.
Novohradská 34
České Budějovice
CZECH REPUBLIC

STEPLESSLY ADJUSTABLE PETERSEN COIL

TYPE

ZTC 250

SERIAL NUMBER

6214

IEC 289

TOTAL WEIGHT

2,20 t

ART.

ESp

RATED VOLTAGE

kV 3,64

OIL WEIGHT

t 0,57

YEAR OF PRODUCTION

2005

FREQUENCY

Hz 50

REMOVABLE PART WEIGHT

t 0,54

COOLING

ONAN

RATED POWER

kVAr 400

RATED CURRENT

A 10-110

DUTY

CONTINUOUS

RATED POWER

kVAr -

RATED CURRENT

A -

DUTY

2h

IMPEDANCE CONT.

Ω 331-33,1

IMPEDANCE 2h

Ω -

Um kV

7,2

MOTOR DRIVE

kW 1,5

230V/400V AC

SECONDARY WINDINGS

TERMINALS

VOLTAGE

CURRENT

POWER

DUTY

u - v

V 500 ±10%

A 80

kVA 40

90s

u_m - v_m

V 100 ±10%

A 10

VA 1000

DB

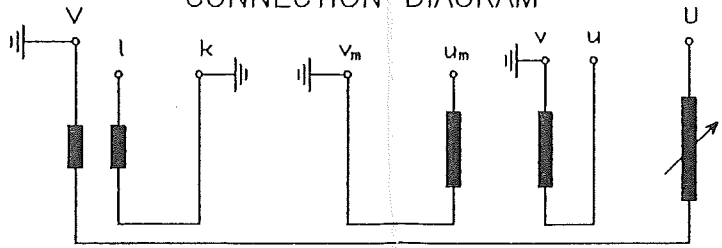
k - l

A 100/1

VA 30

ACCUR.CLASS 1FS5

CONNECTION DIAGRAM



U - V

MAIN WINDING

u - v


POWER AUXILIARY WINDING

u_m - v_m

MEASURING AUXILIARY WINDING

k-l

CURRENT TRANSFORMER

				DATUM	14.3.2005	US STEEL KOŠICE		 AREVA	VÝKONOVÝ ŠTÍTEK	E500020					
				ZPRAC.	Gazda	50. 3023 01									
				PŘEZK.	Maňhal	6,3 kV SUBSTATION T80									
Č	ZMĚNA	DATUM	JMÉNO			PŮVODNÍ	NÁHRADA					025.011551-6502	LIST 4.2.2 4		
1		2		3		4		5		6		7		8	