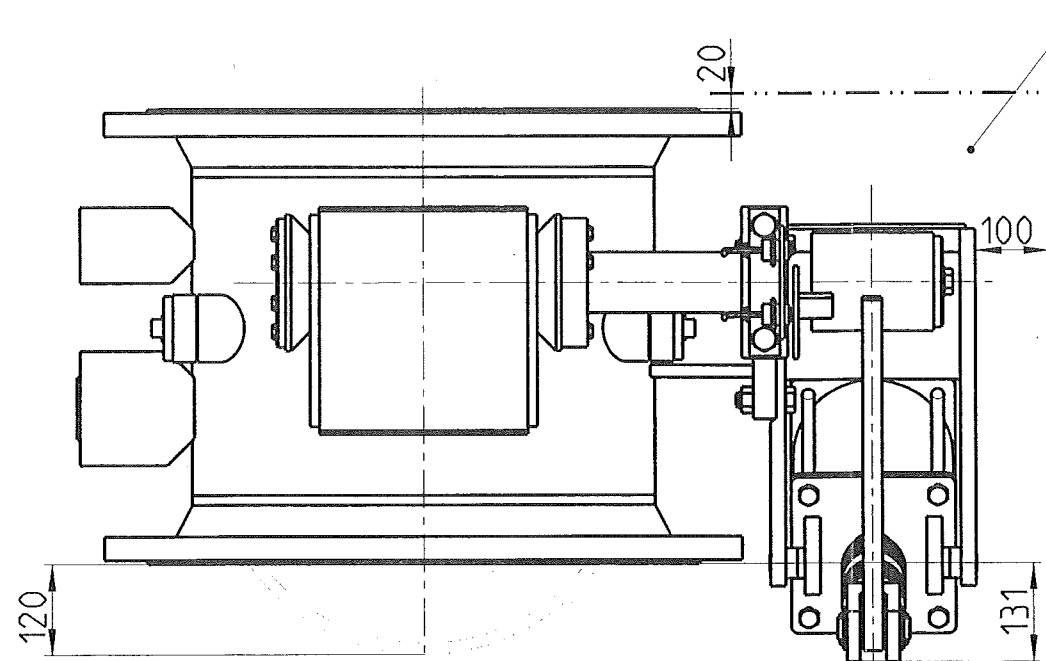


Richtung des Druckes
Pressure direction

Position "OPEN"/Stellung "AUF" — — — drafted / gezeichnet
Antrieb dargestellt in Richtung des Druckes - rechts
Actuator are represented in pressure direction - right side


Mounting position: horizontal / Einbaulage: waagerechte Leitung
Actuator in pressure direction right side/ Antrieb in Richtung des Druckes rechts
TAG Nr.: UK15012
TAG Nr.: UK15014
Actuator in pressure direction left side /Antrieb in Richtung des Druckes links
TAG Nr.: UK15022
TAG Nr.: UK15024

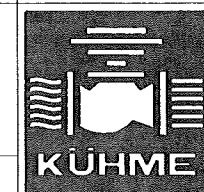


Steuerluft
Control Air

Weight / Gewicht : 640 kg

30.30	Initiatoren /limit switches
20.10	pneum.actuator / Pneum. Stellantrieb Ø200/300 stroke/Hub
10	butterfly flap valve / Lenkhebelklappe

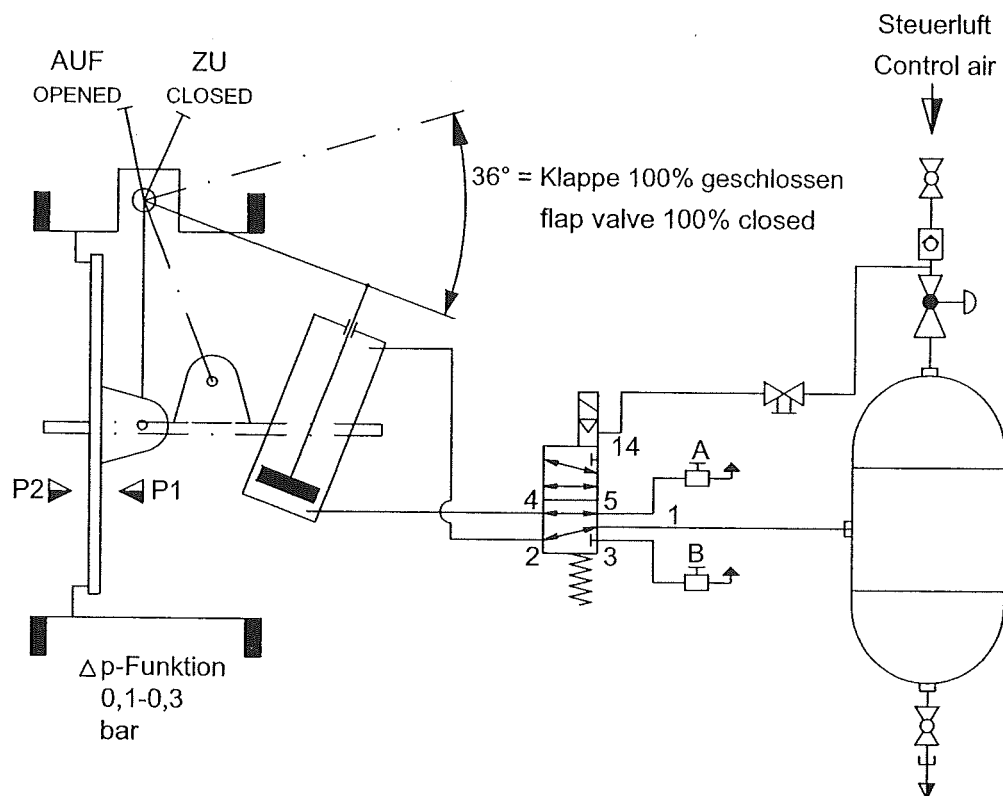
a	TAG Nr. überarbeitet !				02.08.2005		Bentrop
Zust.	Änderung				Datum		Name
Maßstab: 1:10	Vervielfältigungs und Eigentumsrecht Vorbehalten. Diese Zeichnung darf ohne unsere Genehmigung weder dritten Personen noch Konkurrenzfirmen weitergegeben werden.	2005	Datum	Name	Kom.		
		Gezeichnet	16.03.	Bentrop			
Geprißt		16.03.	Krabbe				
Normgeprüft							
KÜHME Armaturen GmbH							
Allgemeintoleranzen nach DIN ISO 2768 T1m, T2k							
Lenkhebelklappe butterfly flap valve PKIII DN 600 Flansche nach PN 10					Zeichnungs-Nr.: CAD		Rev.
					002.3707.00.13		a
					File- Name: 00237070003CAD_37684_05		
Ersatz für:			Ersetzt durch:				



Lenkhebelklappe Typ: PKIII DN 600

Butterfly flap valve Type: PKIII DN 600

Tag-Nr./TAG-No.: UK15012 / UK15022 / UK15024 / UK15014



Steuerluft fällt aus:

Funktion 1 Klappe verharrt in ihrer erreichten Position über Druckluftspeicher

Elektrische Energie fällt aus:

Funktion 2 5/2-Wege-Magnetventil stromlos Klappe "schließt"

Die Stellgeschwindigkeit kann über die Drosselventile A (schließen) und B (öffnen) eingestellt werden.

Valve without control air:

Funktion 1 Flap valve hold in the position

Valve without electrical energy:

Funktion 2 5/2 Way solenoid valve without electrical energy - flap valve closed

The opening- and closing time can be adjusted with the throttle valves A (for closing) and B (for opening).