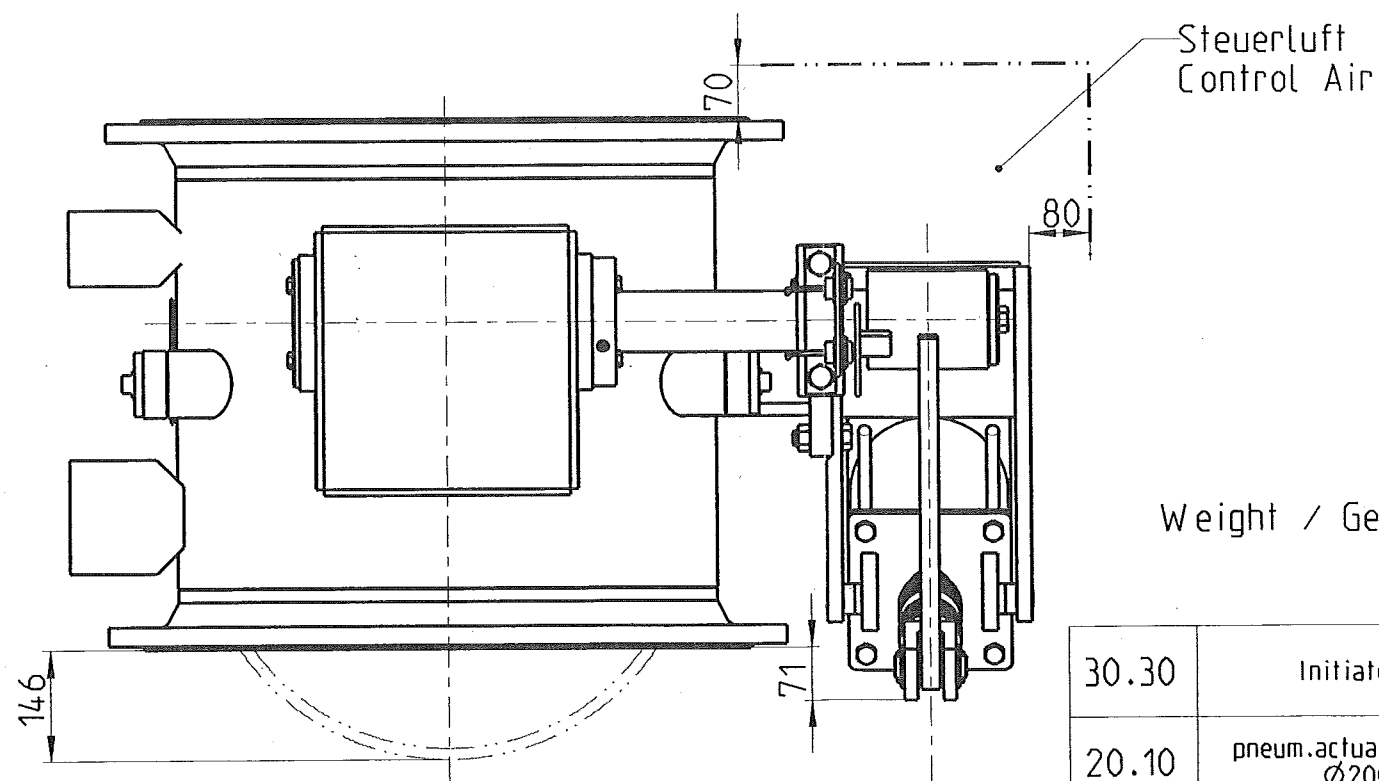


Richtung des Druckes
Pressure direction

7:100


Position "OPEN"/Stellung "AUF" ----- drafted / gezeichnet
Antrieb dargestellt in Richtung des Druckes - rechts
Actuator are represented in pressure direction - right side

Mounting position: horizontal / Einbaulage: waagerechte Leitung
actuator in pressure direction right side / Antrieb in Richtung des Druckes rechts
Tag-Nr.: UK15011
Tag-Nr.: UK15016
actuator in pressure direction left side / Antrieb in Richtung des Druckes links
Tag-Nr.: UK15021
Tag-Nr.: UK15026



Weight / Gewicht : 700 kg

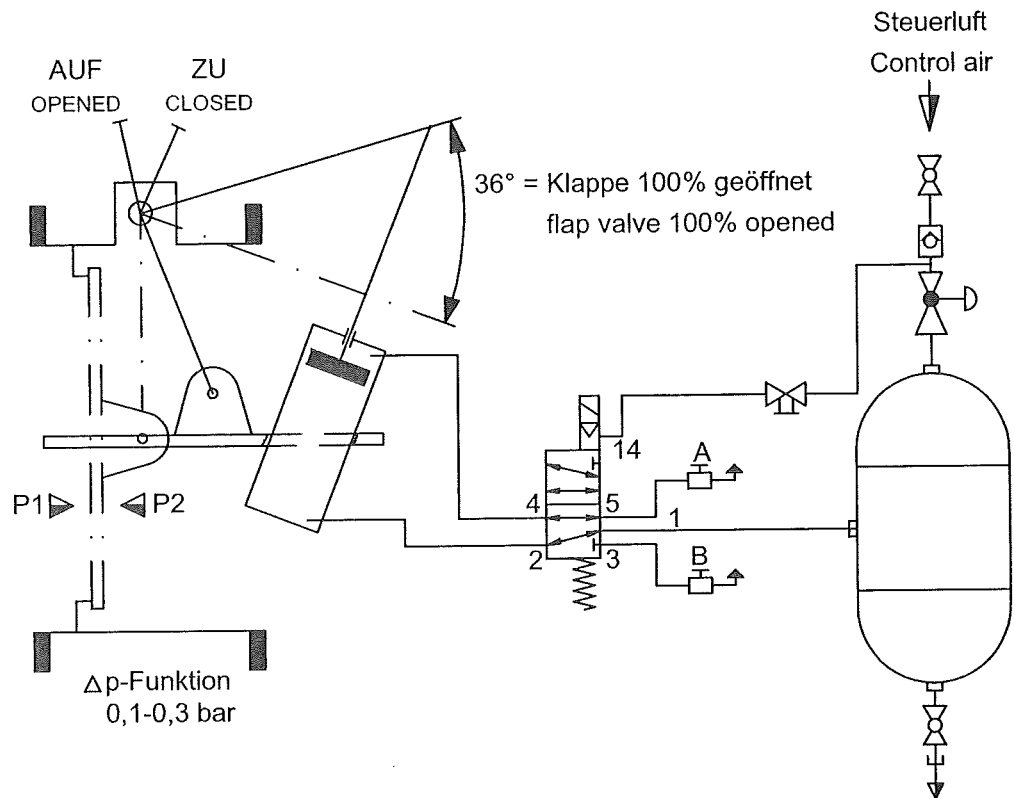
30.30	Initiatoren/limit switches
20.10	pneum.actuator / Pneum. Stellantrieb Ø200/300 stroke/Hub
10	butterfly flap valve / Lenkhebelklappe

a	TAG-Nr. ergänzt !				02.08.2005		Bentrop	
Zust.	Änderung				Datum		Name	
Maßstab:	Vervielfältigungs und Eigentumsrecht Vorbehalten. Diese Zeichnung darf ohne unsere Genehmigung weder dritten Personen noch Konkurrenzfirmen weitergegeben werden.	2005.	Datum	Name	Kom.			
1:10		Gezeichnet	21.03.	Bentrop				
Allgemeintoleranzen nach DIN ISO 2768 T1m,T2k		Geprüft	21.03.	Krabbe				
		Normgeprüft						
KÜHME Armaturen GmbH								
Lenkhebelklappe butterfly flap valve PKIII DN 700 PN 10					Zeichnungs-Nr.:		CAD	Rev
					002.3763.00.03			
					File- Name:			
					00138550000CAD			
Ersatz für:				Ersetzt durch:				

Lenkhebelklappe Typ: PKIII DN 700

Butterfly flap valve Type: PKIII DN 700

Tag-Nr./TAG-No.: UK 15011 / UK 15021 / UK 15016 / UK 15026



Steuerluft fällt aus:

Funktion 1 Klappe verharrt in ihrer erreichten Position über Druckluftspeicher

Elektrische Energie fällt aus:

Funktion 2 5/2-Wege-Magnetventil stromlos Klappe "öffnet"

Die Stellgeschwindigkeit kann über die Drosselventile A (öffnen) und B (schließen) eingestellt werden.

Valve without control air:

Function 1 Flap valve hold in the position

Valve without electrical energy:

Function 2 5/2 Way solenoid valve without electrical energy - flap valve opened

The opening- and closing time can be adjusted with the throttle valves A (for opening) and B (for closing).