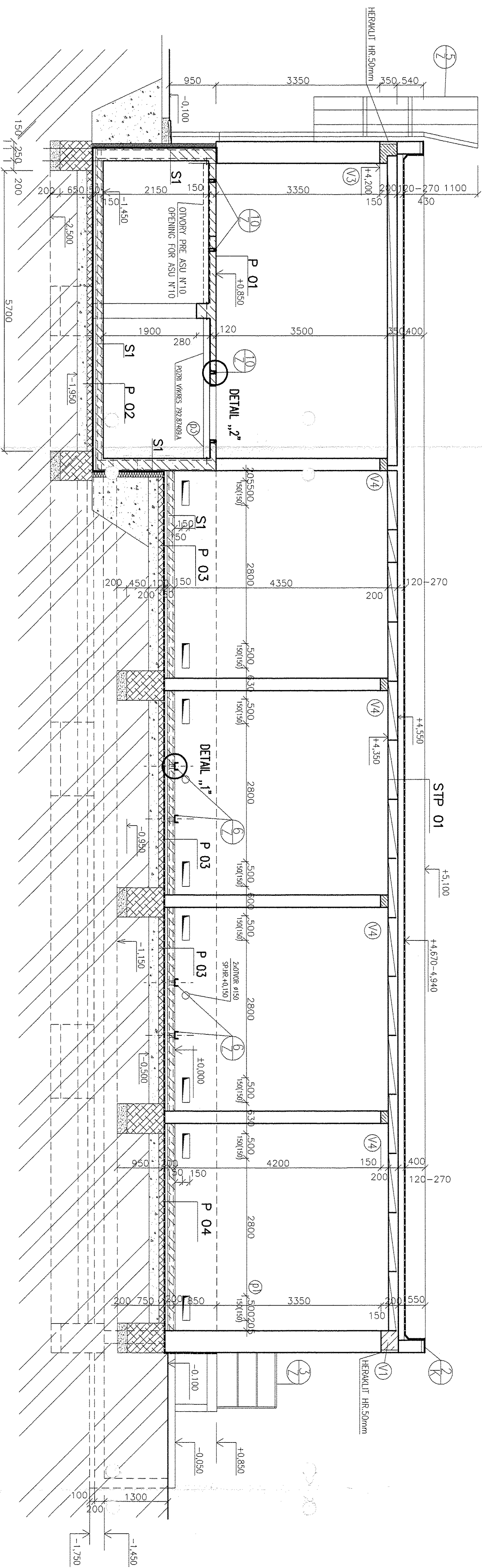
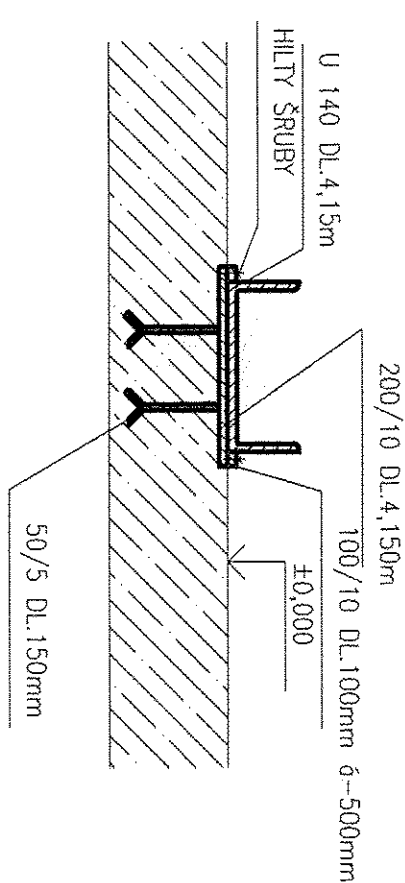


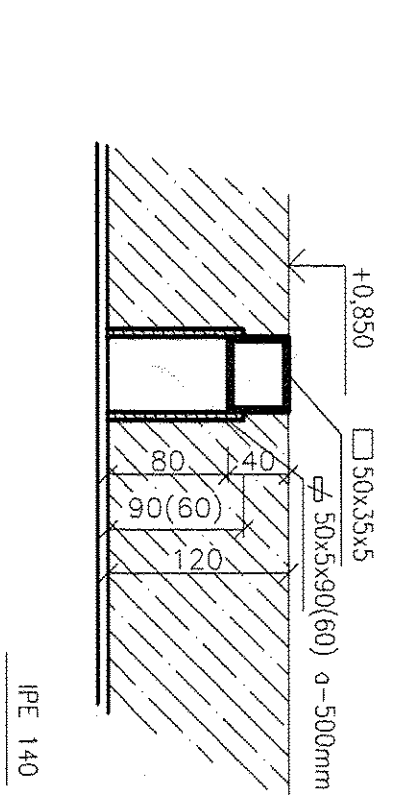
REZ 1-1/SECTION 1-1



DETAIL „1”



DETAIL „2”



SKLADBA STENY/SURFACE COMPOSITION

SKLADBY PODLAH /FLOOR COMPOSITION

- P 01 – LÁVA PODLAHA VESTROPOU TC 472
- P 02 – ŽELEZOBETONOVÁ DOSKA HR.150mm
- P 03 – ŽELEZOBETONOVÁ DOSKA HR.150mm
- P 04 – ŽELEZOBETONOVÁ DOSKA HR.150mm

SKLADBA STROPU/CEILING COMPOSITION

- STP 01 – ŽELEZOBETONOVÁ DOSKA HR.150mm
- STP 02 – ŽELEZOBETONOVÁ DOSKA HR.150mm
- STP 03 – ŽELEZOBETONOVÁ DOSKA HR.150mm
- STP 04 – ŽELEZOBETONOVÁ DOSKA HR.150mm

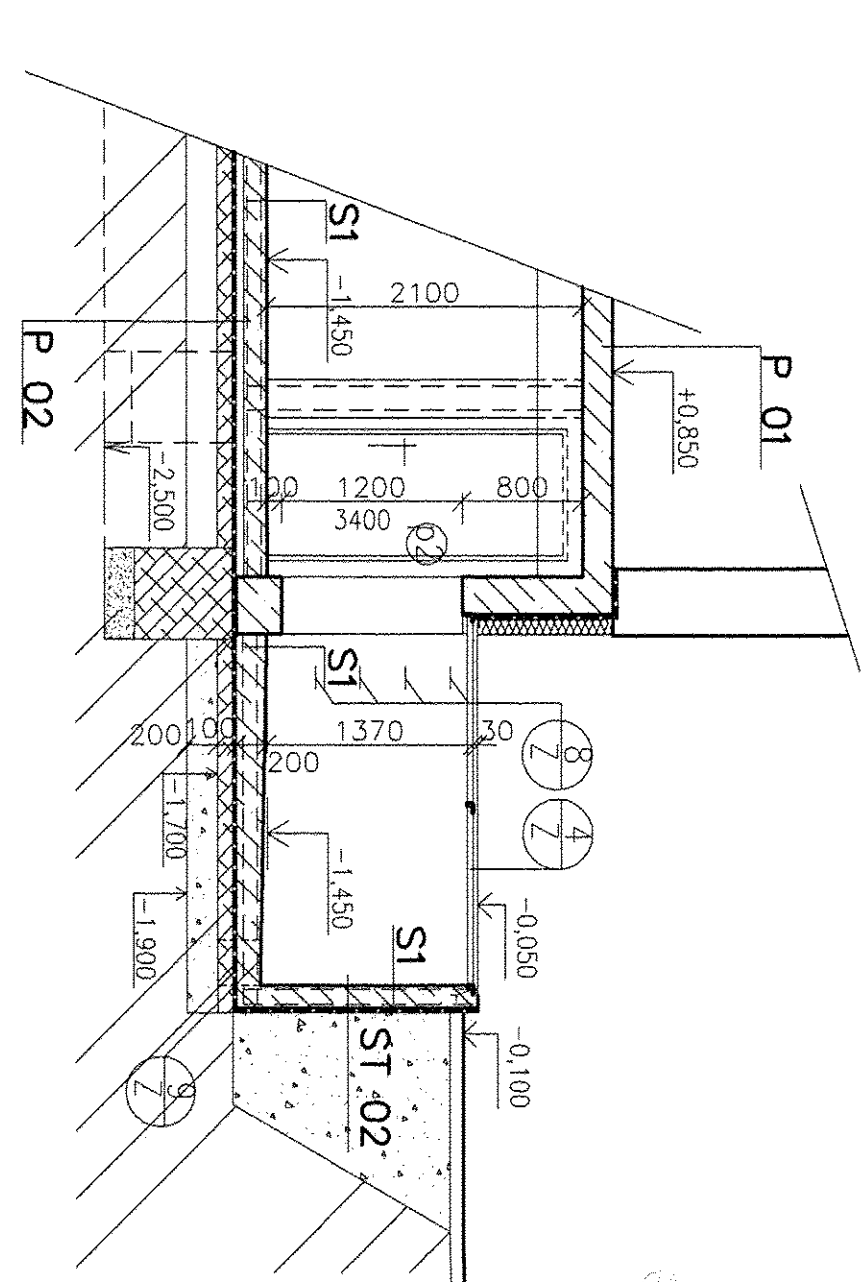
POZNÁMKY/NOTES

- 1. VŠETKY MATERIÁLY SÚ VYKAZOVANÉ V KATALÓGU MATERIÁLOV.
- 2. VŠETKY MATERIÁLY SÚ VYKAZOVANÉ V KATALÓGU MATERIÁLOV.
- 3. VŠETKY MATERIÁLY SÚ VYKAZOVANÉ V KATALÓGU MATERIÁLOV.

LEGENDA HMŔOT/LEGENDE SUBSTANCES

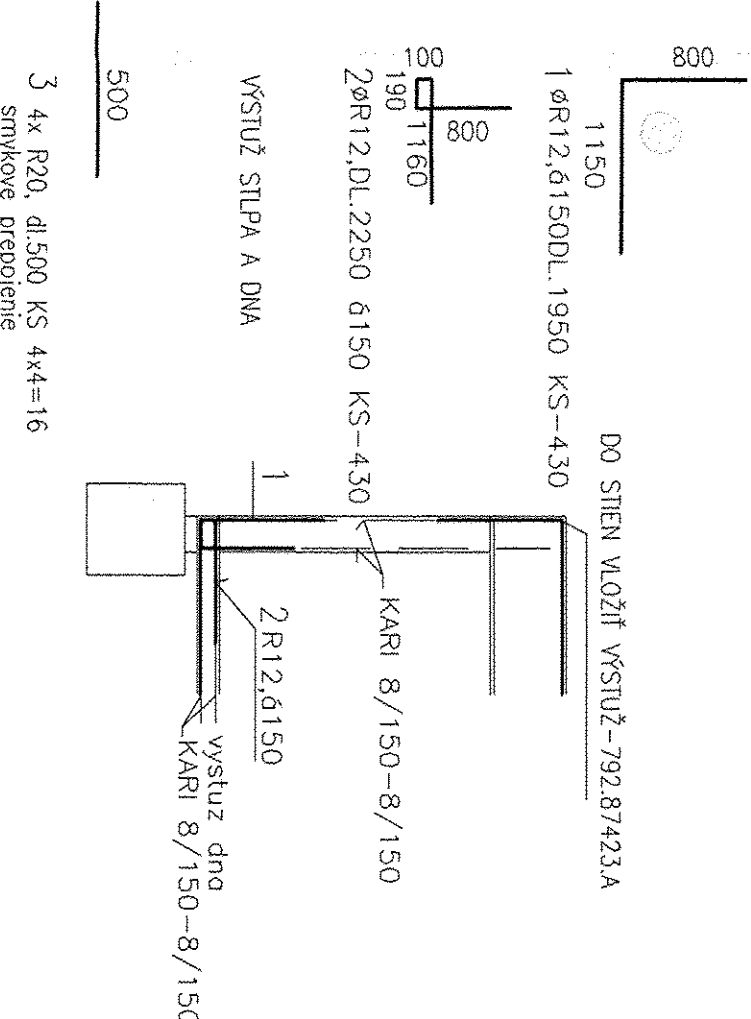
- 1. ŽELEZOBETON
- 2. ŽELEZOBETONOVÁ DOSKA
- 3. ŽELEZOBETONOVÁ DOSKA
- 4. ŽELEZOBETONOVÁ DOSKA

REZ 3-3/SECTION 3-3

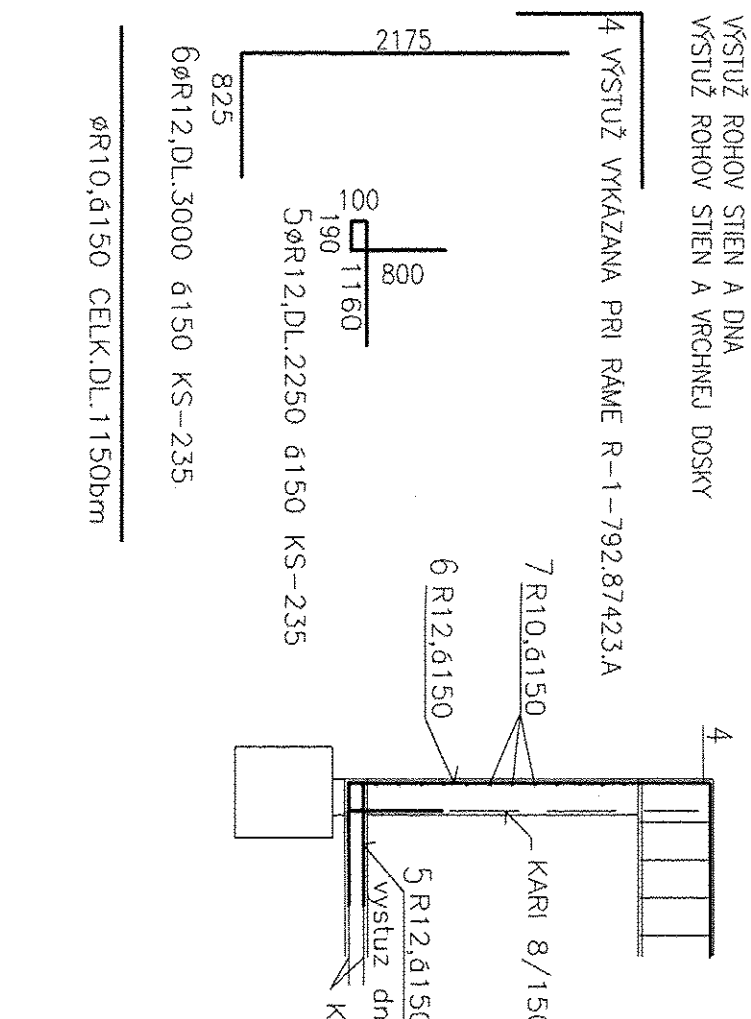


REZ 3-3/SECTION 3-3

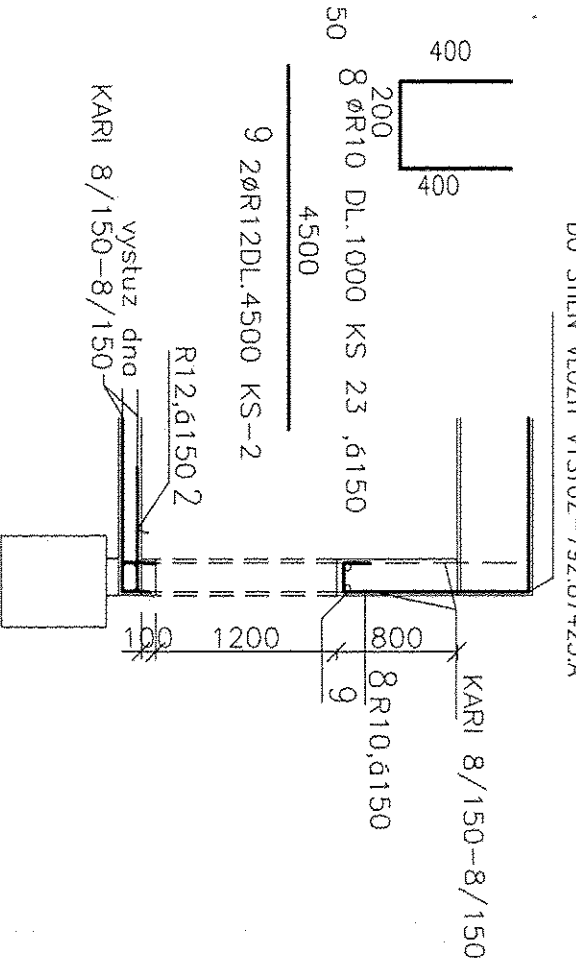
REZ a-a/SECTION a-a



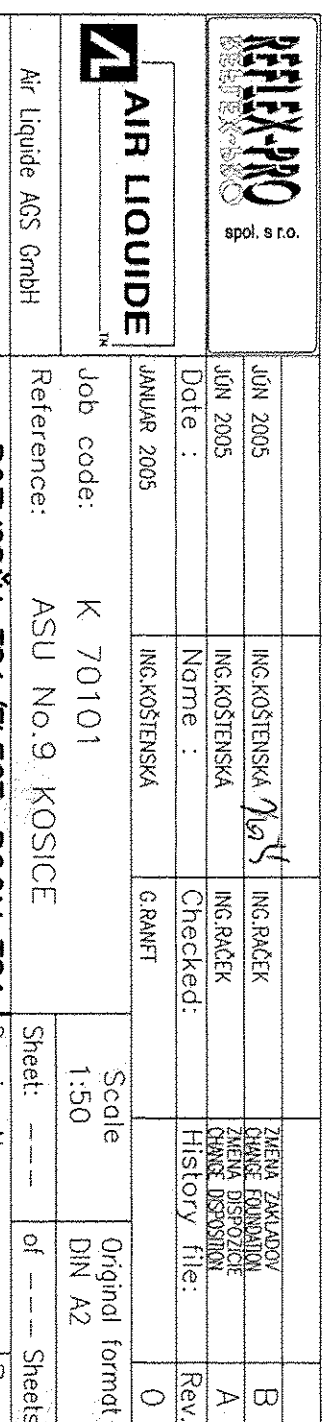
REZ b-b/SECTION b-b



REZ c-c/SECTION c-c



REZ 3-3/SECTION 3-3



REZ 3-3/SECTION 3-3

